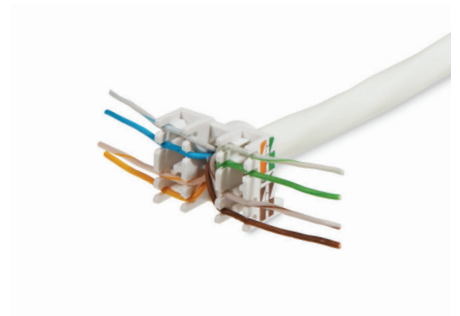
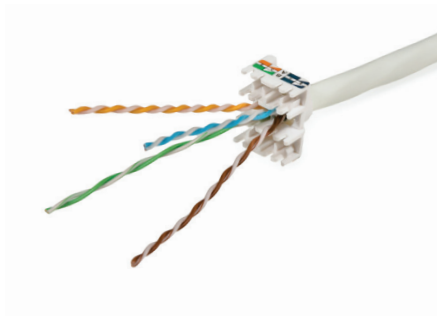


Keystone Jack, Category 6A, RJ45/s

P/N: KEJ-CEA-S-10G

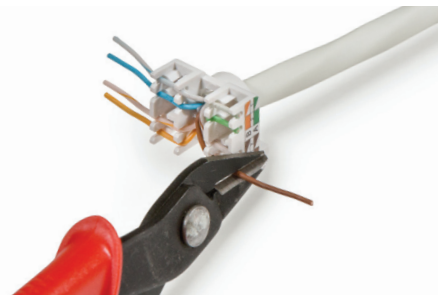
10
GigabitCat. 6A
system500
MHz

Odstrániť min. 75 mm plášťa inštaláčného kábla. Tieniace opletenie kábla resp. príložný drôt kábla navinúť dozadu na plášť kábla.

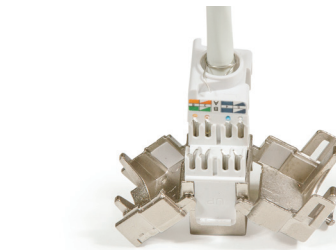
Poznámka: IDC kontakty sú vhodné pre vodiče 22 - 26 AWG.

Vložiť páry inštaláčného kábla do konektorovacej vložky.

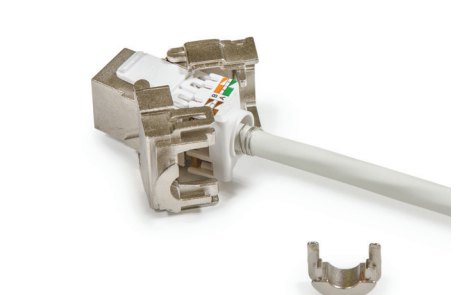
Uložiť jednotlivé žily párov do správnej pozície podľa farebného kódovania (T568A/T568B).



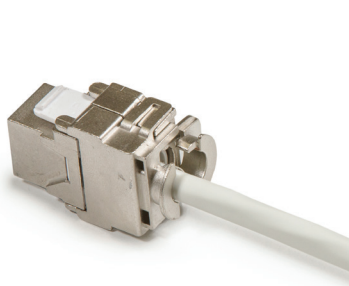
Odstrániť prečnievajúce žily párov. Konce žíl nesmú prečnievať viac ako 0,5 mm.



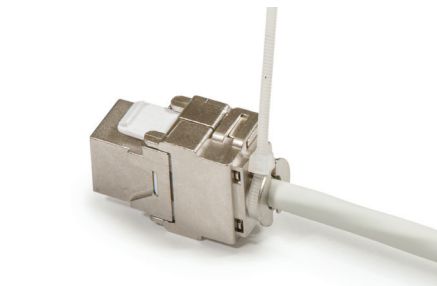
Vložiť konektorovaciu vložku do tela modulu tak, aby šípky na vložke aj na module boli v rovnakom smere.



Uzavrieť boky modulu až na doraz.



Príložný drôt okolo plášťa kábla zabezpečí 360° tienenie. Zatláčiť tieniacu zarážku smerom ku káblu.



Upevniť tieniacu zarážku plastovou sťahovacou páskou.